

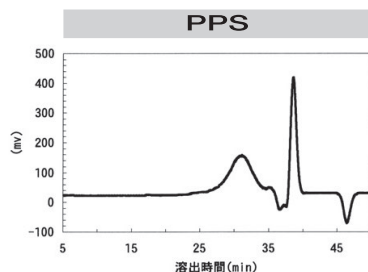
超高温GPC装置 (SEC)

難溶性ポリマーの
分子量分布測定装置

SSC-7120

分析温度 室温~250°C対応

■サンプル測定データ



超高温分析の常識。

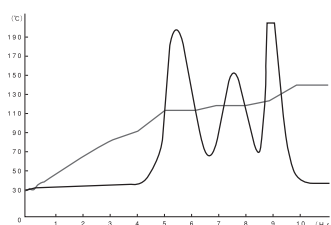
昇温分別装置 (TREF)

ポリマーの結晶性分布
及び分画装置

SSC-7310

温度範囲 -20~150°C、
0~200°C対応など

■SSC-7310によるHomo PP系の分析例 (1% 2mL)



結晶性ポリマーの
分析データ

ELUENT : ODCB
FLOW RATE : 2.5mL/min
COLUMN : 30φ×300mm
ERANGE : 1A
RESPONSE : 40
WAVE LENGTH : IR-3.41μm



依頼分析、仕様詳細、価格などについて下記へお問い合わせください。別途特注品も承ります。

一歩進んだ仕事がしたい

SSC 株式会社 センシュウ科学

詳しい情報は、 をクリック。

【お問い合わせ窓口】

埼玉工場 TEL (049) 297-9800(代) FAX (049) 297-9803
E-mail: saitama@ssc-jp.com

本 社 〒167-0021 東京都杉並区井草3-31-10 大和ビル
http://www.ssc-jp.com/

不分離ピークを分離へと導くスゴ技!

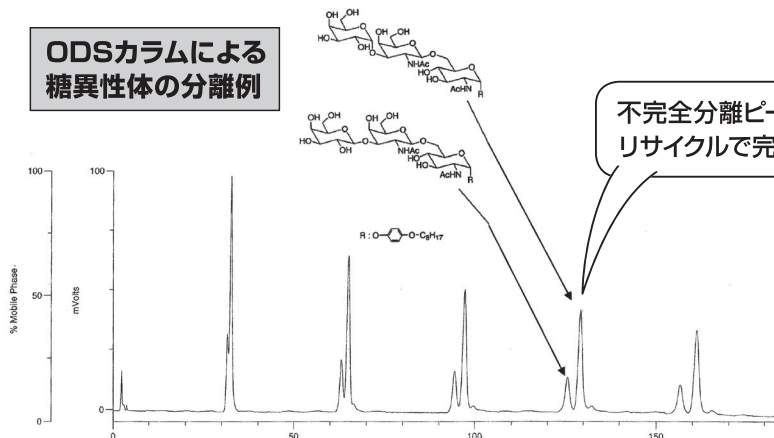
少しでもショルダーピークが見えればリサイクル装置で分離可能!

リサイクル分取HPLCシステム
SSC-8200シリーズ

分取LCの次世代進化型が
リサイクル分取LCシステムです。



ODSカラムによる
糖異性体の分離例



■測定条件

カラム : ODS 10φ×250mm
移動相 : CH3CN:H2O = 6:4
流量 : 4mL/min
波長 : 214nm
試料量 : 3mg

(蟹江様よりデータご提供)

一歩進んだ仕事がしたい

SSC 株式会社 センシュウ科学

詳しい情報は、 をクリック。

【お問い合わせ窓口】

埼玉工場 TEL (049) 297-9800(代) FAX (049) 297-9803
E-mail: saitama@ssc-jp.com

本 社 〒167-0021 東京都杉並区井草3-31-10 大和ビル
http://www.ssc-jp.com/